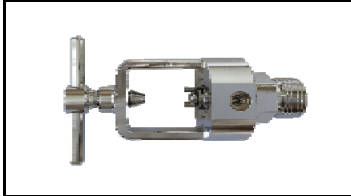


MOVC 使用ガイド（取扱説明書）

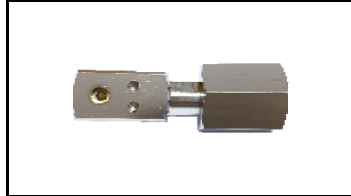
商品説明

NSV-Y-G



ヨーク変換ドイツバルブ

NSV-G-Y



ドイツ変換ヨークバルブ

NSV-F-G

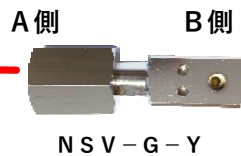


フランス変換ドイツバルブ

ドイツ式酸素ポンプを変換バルブでヨーク式酸素ポンプ仕様に変換



ドイツ式酸素ポンプ



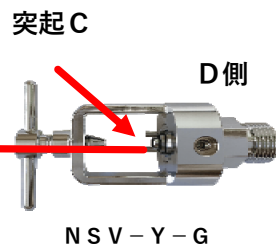
NSV-G-Y

- ① ドイツ式酸素ポンプのバルブのオス型管にNSV-G-YのA側を被せ右に回転させ固定します。
- ② ドイツ式酸素ポンプにNSV-G-Yを装着後、B側にヨーク式機器を接続させます。

ヨーク式酸素ポンプを変換バルブでドイツ式酸素ポンプ仕様に変換



ヨーク式酸素ポンプ



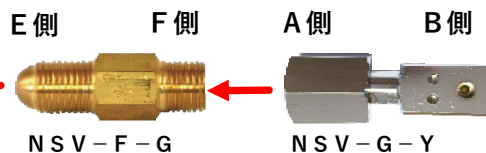
NSV-Y-G

- ① ヨーク式酸素ポンプの2つの穴にNSV-Y-Gの2つの突起Cを合わせ、ハンドルを回してバルブを固定します。
- ② ヨーク式酸素ポンプにNSV-Y-Gを装着後D側にドイツ式機器を接続させます。

工業用フランス式酸素ポンプを変換バルブでヨーク型酸素ポンプ仕様に変換



工業用フランス式酸素ポンプ



NSV-F-G

NSV-G-Y

- ① 工業用フランス式酸素ポンプにNSV-G-FのE側を装着させ回転して固定します。
- ② バルブNSV-G-FのF側にNSV-G-YのA側を装着させ回転して固定します。
- ③ NSV-G-Yを装着後B側にヨーク式機器を接続させます。